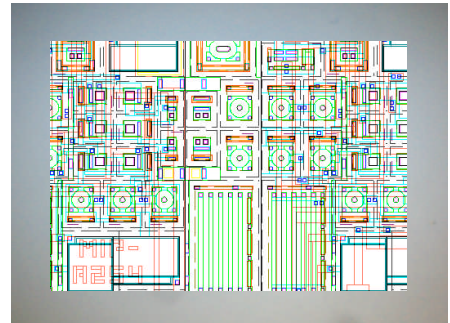


Service-Übersicht

Von der Idee bis zum fertigen Produkt

- Systemanalyse, Spezifikation, Kostenrahmen
- Konzeption, Angebot, Projektmanagement
- Design (Entwicklung, Simulation, Layout)
- Produktionsmanagement (Produktionspartner)
- Prototypen- und Serienlieferung, Serientest
- Qualifizierung, Applikationsunterstützung



Kernpunkte

- Mikrosensor-Service
- Analoges Applikationsarray
- integrierte Schaltungen und Sensorsysteme
- Produktions-Service für IC, Hybrid, PCB

Applikationen

- Integrierte Schaltkreise: ASSP, ASIC
- Sensoren: Druck, Temperatur, Feuchte, Gas
Näherung, Abstand, Ultraschall
- Industrie, Haustechnik, Medizin, Automobil

Verbindung von Modulen zu Sensorsystemen

