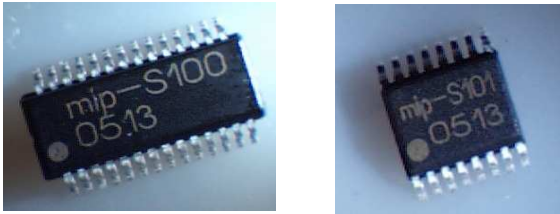


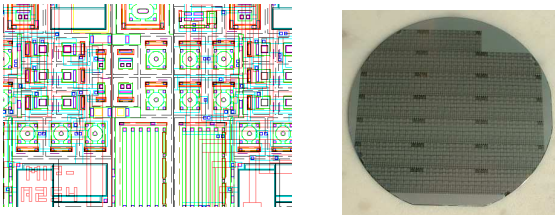
Neue ICs (ASSPs)

Sensor Applikationen



weitere Schaltkreise in Vorbereitung

Basis micro-part analog Array mip-100



Angebot

- micro-part ASSP als kundenspez. ASIC
- durch Gehäusestempel oder bonden
- zusätzliche Eigenschaften über Array
- verschiedene Gehäuse möglich

micro-part

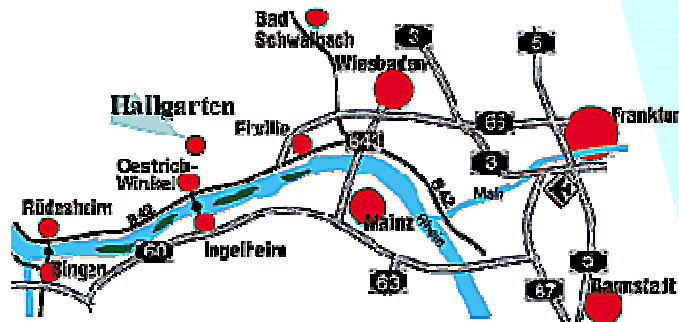
micro-part GmbH+Co.is.KG
Am Deutelsberg 6
D – 65375 Oestrich-Winkel (Hallgarten)

Telefon: +49 (0) 6723 / 601 695-0
Telefax: +49 (0) 6723 / 601 695-6
E-Mail: info@micro-part.de
Internet: <http://www.micro-part.de/>

Ihr Ansprechpartner

Dipl. Phys.
Helmut Kremer

Telefon: +49 (0) 6723 / 601 695-0
E-Mail: h.kremer@micro-part.de

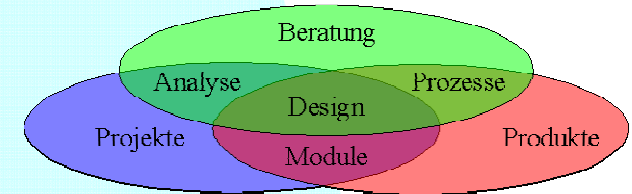


micro-part

Mikrosystem-Partner

für
Elektronik und Sensorik

Von der Idee zum Serienprodukt



www.micro-part.de

Mikrosensorik

warum ?

Kostenreduktion

- Bauteilereduktion
- Energiebedarf
- Verbundproduktion

Zuverlässigkeit

- weniger Komponenten
- weniger Verbindungen

Größe und Gewicht

Funktionserweiterung

- Selbsttest
- Schutzfunktionen

wie ?

System on Chip (SoC)

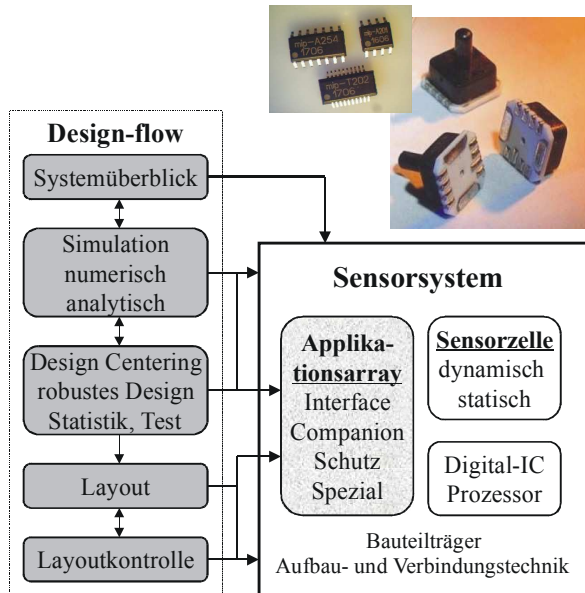
- Design aufwendig
- große Stückzahl nötig
- nicht anpassungsfähig

micro-part-Konzept:

standardisierte Module werden zu Sensorsystemen verbunden

- Design kostengünstig
- kleine/große Stückzahl
- anpassungsfähig

Verbindung von Modulen zu Sensorsystemen



micro-part

Produkte

Analoges Applikationsarray

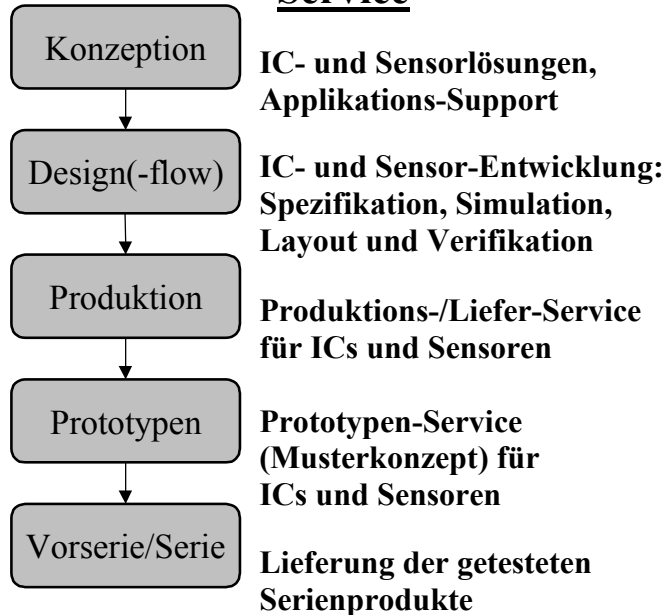
Basis für integrierte Schaltkreise
Modul für (Mikro-) Sensoren

Applikationsspezifische ICs (ASSP)

ASSP als kundenspezifisches ASIC

Kundenspezifische ICs (ASIC)

Service



Nicht die einzelnen Komponenten müssen die Besten sein, das Gesamtsystem muss die beste Performance besitzen

Applikationen

ICs: Spannungsversorgung, Verstärker, Interface, Schutzfunktionen, Sensorschaltkreise

Sensoren: Druck, Temperatur, Feuchte, Gas, Näherung, Abstand, Ultraschall

Baukasten

(Mikro-)Sensor-Service
Array /ASSP / ASIC
Produktions-Service
Design/Test/Tooling/AVT

Mikrosystem-Design-Flow

